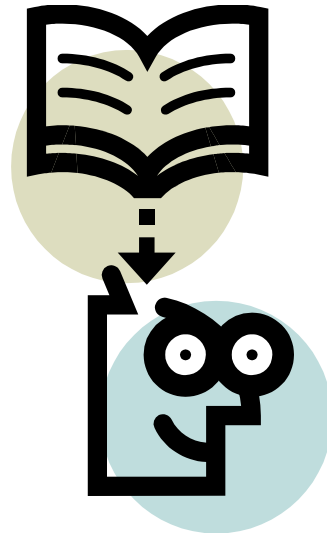


MEA Richtlijnen voor duurzaam Toerisme in Suriname



mr. Gina Griffith
NIMOS

- Doel van de MEA richtlijnen voor Toerisme
- Ecotoerisme: positieve & negatieve gevolgen
- Milieu Effecten Analyse (MEA) proces



Doel MEA richtlijnen Toerisme



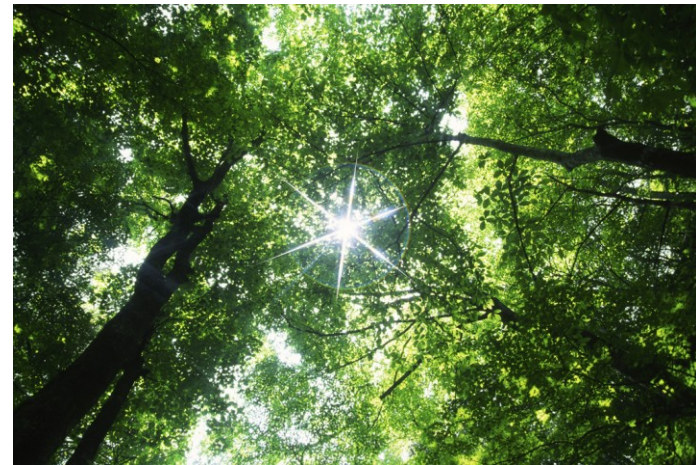
Reguleren van ontwikkelingen in de toerisme industrie aan de hand van minimale voorwaarden, waarbij de nadruk wordt gelegd op duurzame exploitatie.



Ecotoerisme: positieve & negatieve gevolgen



■ Milieu aspecten →



■ Sociale aspecten →



Ecotoerisme: positieve & negatieve gevolgen (2)



■ Milieu aspecten

□ Positieve gevolgen kunnen zijn:

■ Constructie fase:

- Bewustzijn vergroten m.b.t. milieubescherming

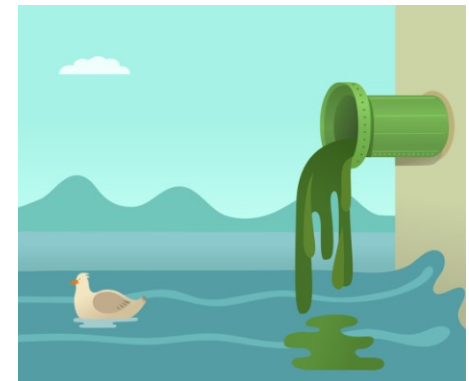
■ Operationele fase:

- Conservering natuur & cultuur monumenten

Ecotoerisme: positieve & negatieve gevolgen (3)



- ❑ Negatieve gevolgen kunnen zijn:
 - Constructie fase:
 - ❑ Stofoverlast en andere vormen van uitstoot
 - ❑ Bedreigingen voor de biodiversiteit, z.a. wegtrekken van dieren
 - Operationele fase:
 - ❑ Vervuiling van het milieu
 - ❑ Aantasting flora & fauna



Ecotoerisme: positieve & negatieve gevolgen (4)



□ Voor- & nadelen voor cultuur kunnen zijn:

■ Voordeel:

- Behoud van kunstnijverheid

■ Nadelen:

- Commercialisatie
- Verlies van identiteit

□ Sociale voor- en nadelen kunnen zijn:

■ Voordeel:

- Educatie van lokale gemeenschappen

■ Nadeel:

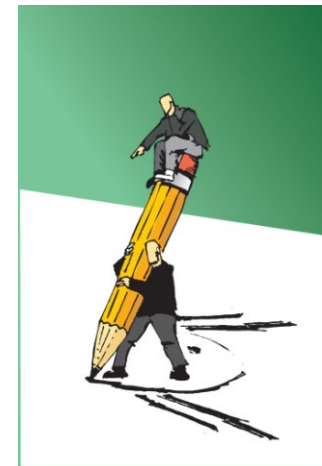
- SOA's (HIV/AIDS)
- Verhoging criminaliteit



Ecotoerisme: positieve & negatieve gevolgen (5)



- Contacten tussen lokale gemeenschappen en toeristen
- Sociale invloeden: geleidelijk & moeilijk terug te draaien
- 4 E's als leidraad bij ontwikkeling ecotoerisme projecten:
 - Equity (onpartijdigheid)
 - Equal opportunity (gelijke kansen)
 - Ethics (ethiek)
 - Equal partners (gelijke partners)



Milieu Effecten Analyse (MEA)

Proces



■ Milieu Effecten Analyse (concept Milieuwet)

- Doel: voorspellen, verminderen en/of vermijden van potentiële negatieve effecten op het milieu en het stimuleren van de positieve effecten
- MEA richtlijnen “in concept”
 - a. 5 categorieën: algemeen, mijnbouw, bosbouw, sociaal, elektriciteitsopwekking & -transmissie.
 - b. Lijst met MEA-plichtige activiteiten gecategoriseerd naar grootte

Milieu Effecten Analyse (MEA)

Proces (2)

- MEA richtlijnen in voorbereiding:
 - Aquacultuur
 - Plantage projecten
 - Toerisme
 - Veeteelt



Milieu Effecten Analyse (MEA)

Proces (3)



- ❑ **Categorieën bij MEA:**
 - **Categorie A: MEA verplicht**
 - **Categorie B = MEA of andere milieudocumenten**
 - **Categorie C = geen MEA**

- ❑ **Toerisme activiteiten naar categorie (Algemeen):**
 - **Ecotoerisme ontwikkelingen: categorie B**
 - **Hotels & resorts:**
 - ❑ **Categorie A: vanaf 100 kamers naar boven**
 - ❑ **Categorie B: tussen 10 en 100 kamers**
 - ❑ **Categorie C: beneden 10 kamers**

Milieu Effecten Analyse (MEA) Proces (4)



- **Fasen in MEA proces:**
 - Screening:
 - Scoping:
 - Analyse
 - Beoordeling
 - Besluitvorming
- **Duur totale proces:
minimaal 155 dagen**

Milieu Effecten Analyse (MEA)

Proces (5)



- ❑ **Publieke participatie**
 - Gesprekken met dorpsgemeenschappen
 - Uitleg van voorgenomen activiteiten
 - Aandragen van ideeën en/of alternatieven

- ❑ **Momenten van consultatie:**
 - Tijdens de scoping fase
 - Tijdens de Analysefase
 - Tijdens de Beoordelingsfase

info@nimos.org
www.nimos.org



Dank U!